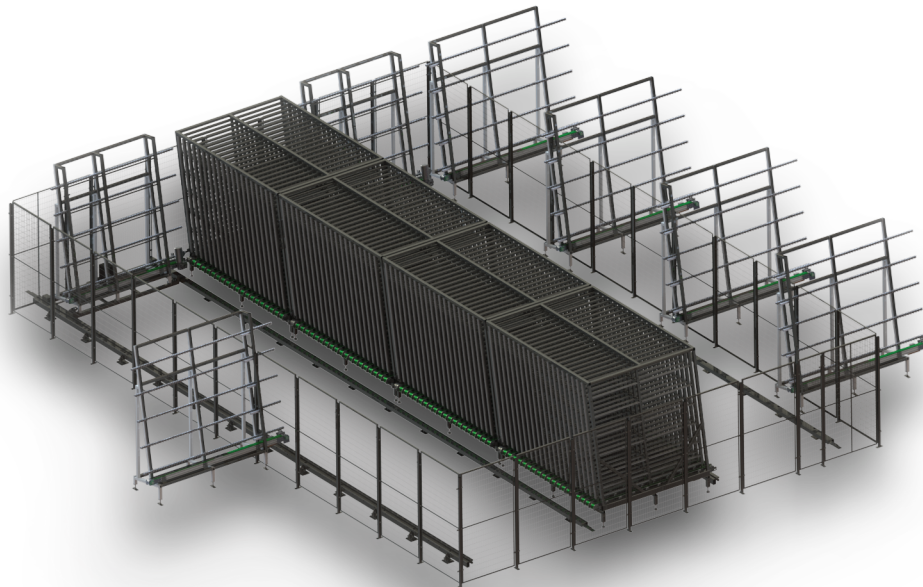


# AUTOMATISCHES LAGER

Automatische Lager können für die Pufferung von Produktionselementen verwendet werden, wie z. B.: Glaspakete, Rahmen und Fenster- oder Türflügel. Die Maschine, die Elemente in das Lager ein- oder aus dem Lager auslagert, arbeitet eng mit dem ERP-System zusammen, das den Produktionsfluss steuert. Konfiguration, Durchsatz und Lagerkapazität werden für jedes Projekt individuell festgelegt.



PRODUKTSEITE



**CODE**

RX.12242200276L

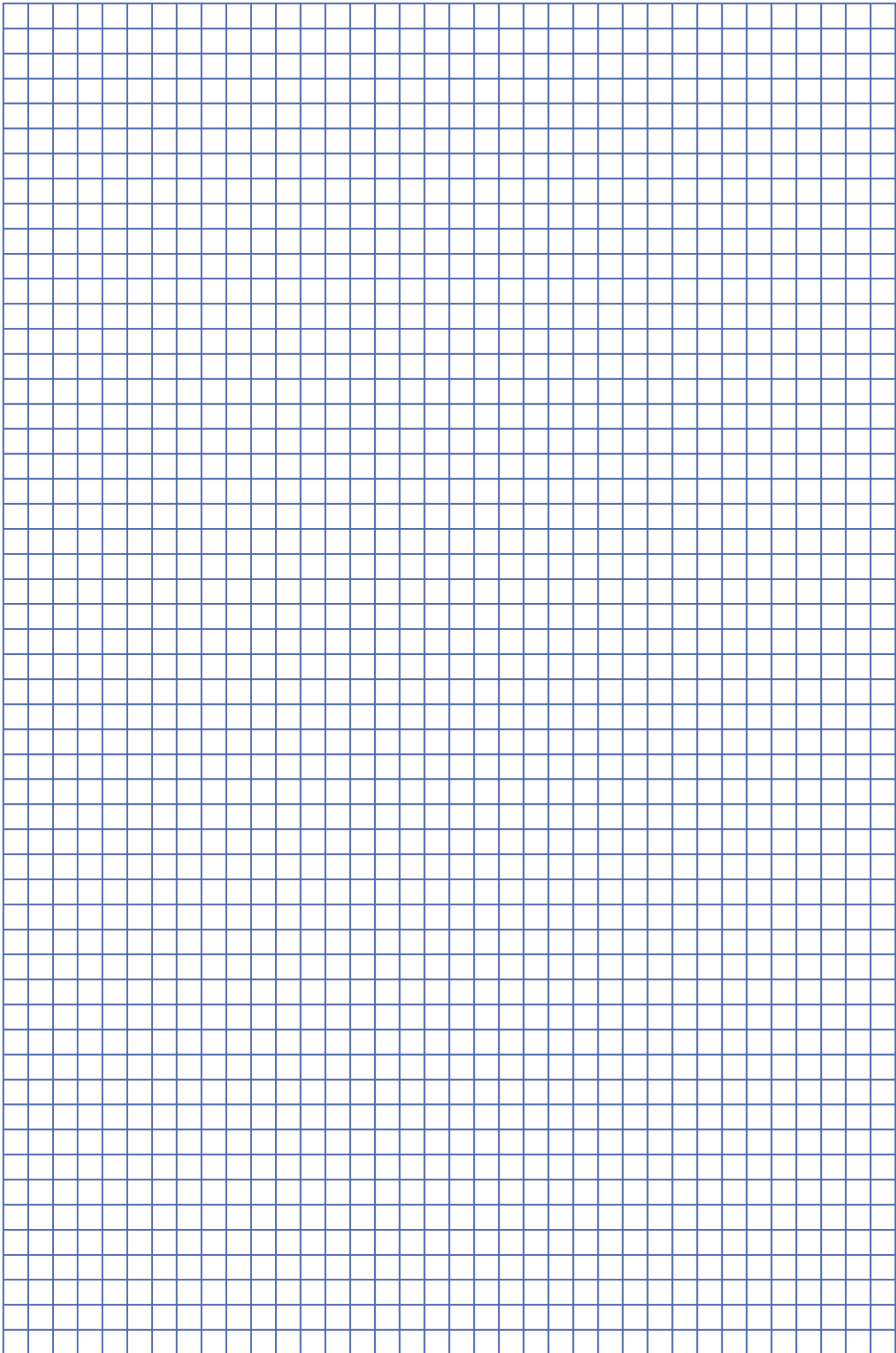
**ARTIKELBEZEICHNUNG**

Automatisches Lager



Reimpex-Meesenburg Sp. z o.o.

ul. Budowlanych 11 • 68-200 Żary • tel: +48 68 363 28 00 • fax: +48 68 363 28 28 • [www.reimpex-meesenburg.eu](http://www.reimpex-meesenburg.eu)



Reimpex-Meesenburg Sp. z o.o.

ul. Budowlanych 11 • 68-200 Żary • tel: +48 68 363 28 00 • fax: +48 68 363 28 28 • [www.reimpex-meesenburg.eu](http://www.reimpex-meesenburg.eu)