

STÓŁ DO WKLEJANIA ŚWIETLIKÓW

1

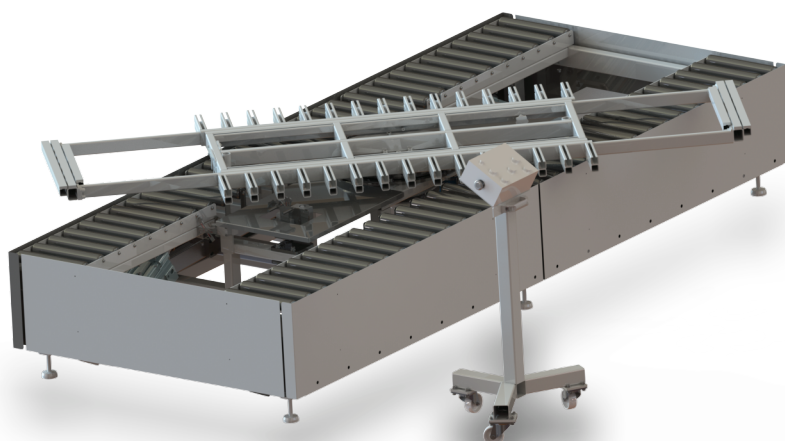
Stół montażowy do wklejania szyb składa się z unoszonego blatu rolkowego (rolki stalowe) oraz obrotowego blatu roboczego wykończonego gumą. Maksymalny wymiar montowanych świetlików 1600x2600 mm.

Blat rolkowy unoszony za pomocą siłowników pneumatycznych, wysokość robocza blatu 860 mm, skok blatu 390 mm. Prowadzenie blatu za pomocą układu nożycowego. Wymiary robocze blatu 3200x1300 mm. Stół nie jest wyposażony w czujniki obecności montowanej jednostki, uniesienie i opuszczenie blatu wymaga świadomego działania operatora.

Wymiary robocze blatu obrotowego 1600÷2600x560 mm. Wysuw blatu w zakresie 1600÷2600 mm z płynną regulacją położenia. Po ustaleniu długości, blat jest blokowany za pomocą rękojeści nastawnej. W zakresie długości 1600 mm. blat posiada trzymaki między rolkowe, zwiększające jego szerokość do 920 mm. Wysokość robocza blatu obrotowego 600 mm. Obrót blatu dwukierunkowy, w zakresie 360°, sterowany ręcznie lub za pomocą napędu elektrycznego. Prędkość obrotu sterowana elektrycznie w zakresie 0,2÷0,5 obr/min. w zależności od wielkości jednostek min. jednostka 800x800 mm, max. 1600x2600 mm. Regulacja prędkości obrotowej za pomocą potencjometru umieszczonego na mobilnym pulpicie sterującym (razem ze sterowaniem pneumatycznym).

Łożyskowanie obrotu za pomocą kulowego wieńca obrotowego.

Wykończenie: RAL 7035. Wymiary gabarytowe: Długość - 3200 mm. Szerokość - 1300 mm. Wysokość - 860 ± 50 mm, regulowana za pomocą stóp. Nośność 400 kg



KOD	NAZWA POZYCJI
RX.06222130254F	Stół do wklejania świetlików
AKCESORIA	
PA.0006721	dopłata za kolor wg palety RAL



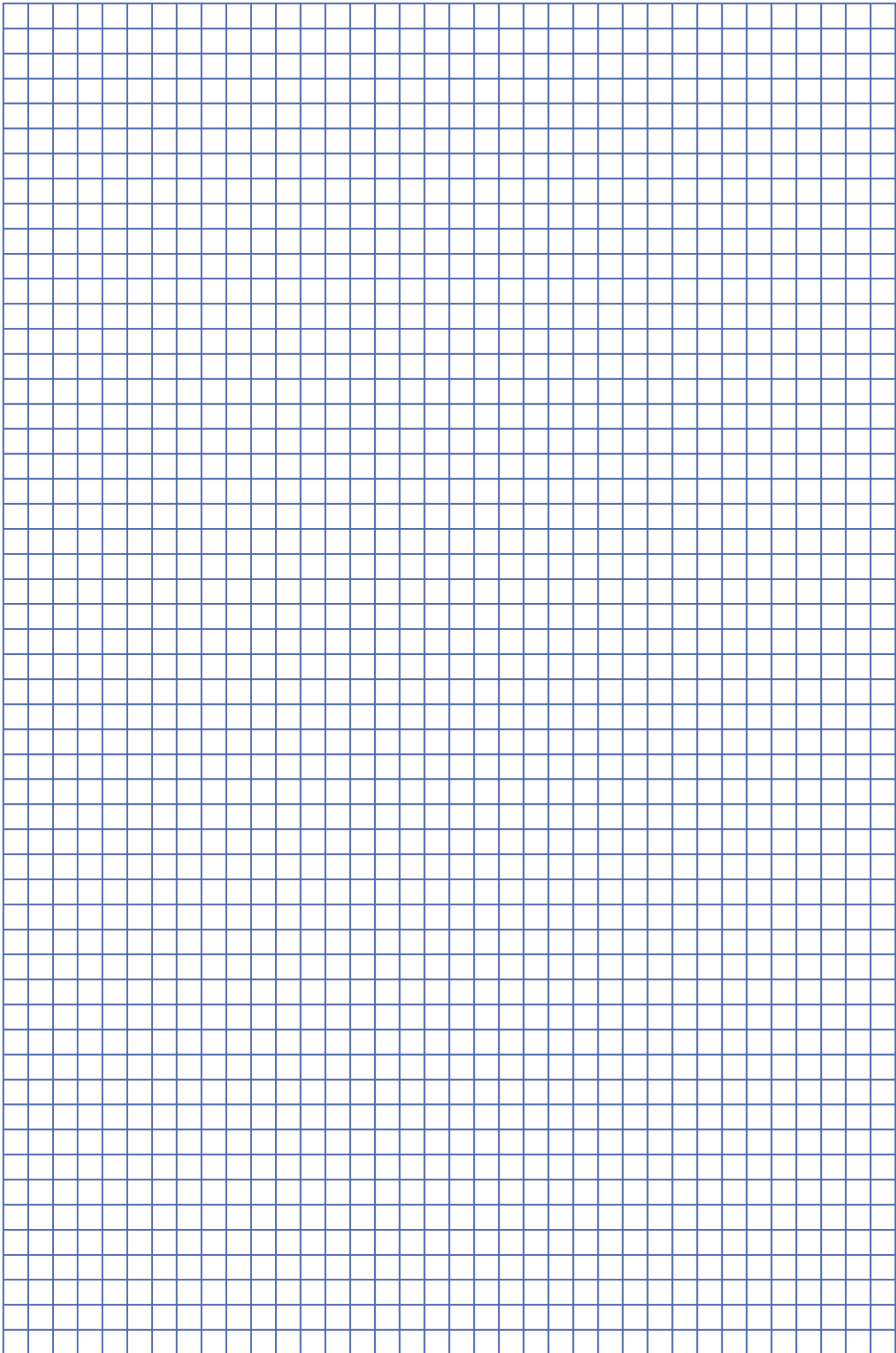
Reimpex-Meesenburg Sp. z o.o.

ul. Budowlanych 11 • 68-200 Żary • tel: +48 68 363 28 00 • fax: +48 68 363 28 28 • www.reimpex-meesenburg.eu

04/2022

STÓŁ DO WKLEJANIA ŚWIETLIKÓW

URZĄDZENIA



Reimpex-Meesenburg Sp. z o.o.

ul. Budowlanych 11 • 68-200 Żary • tel: +48 68 363 28 00 • fax: +48 68 363 28 28 • www.reimpex-meesenburg.eu