

Profilwagen SOUL XX, XY

Wagen zum vertikalen Transport von Profilen.
 Wagengestell aus Metallblech.
 Vier gelenkte Polyamid-Rollen, davon zwei mit Bremse Durchmesser 125 mm.
 Fachböden mit Höhenverstellung.
 Oberfläche: RAL 7035.
 Tragfähigkeit 400 kg.



SOUL XX



SOUL XY

PRODUKTSEITE



SOUL XY



SOUL XX

CODE	ARTIKELBEZEICHNUNG
------	--------------------

RX.08212500209H	SOUL XY 650/1360/1050 (Länge, Breite, Höhe) Profilwagen, Trennelement 160x100 - 20 Stück
-----------------	--

RX.0821250002H	SOUL XX 800/800/1050 (Länge, Breite, Höhe) Profilwagen, Trennelement 180x250 - 12 Stück
----------------	---

ZUBEHÖR FÜR RX.08212500209H

RXZ-0005560	Mittelboden Trennelement 160x100 - 20 Stk
-------------	--



RXZ-0006801	unterer Fachboden mit Gummimatte, 3 mm dick
-------------	---

RXZ-0006802	unterer Fachboden mit Filz, 3 mm dick
-------------	---------------------------------------

RXZ-0006803	unterer Fachboden mit Sperrholz, 5 mm dick
-------------	--

ZUBEHÖR FÜR RX.0821250002H

RXZ-0003412	Mittelboden, Trennelement 180x250 - 12 Stk
-------------	---



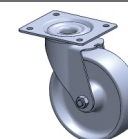
RXZ-0006804	unterer Fachboden mit Gummimatte, 3 mm dick
-------------	---

RXZ-0006805	unterer Fachboden mit Filz, 3 mm dick
-------------	---------------------------------------

RXZ-0006806	unterer Fachboden mit Sperrholz, 5 mm dick
-------------	--

ZUBEHÖR FÜR JEDEN TYP

PA.0006720	Aufpreis für Räder mit Polyurethan-Laufläche 4 Stück
------------	---



Reimpex-Meesenburg Sp. z o.o.
 ul. Budowlanych 11 • 68-200 Żary • tel: +48 68 363 28 00 • fax: +48 68 363 28 28 • www.reimpex-meesenburg.eu

Profilwagen SOUL XX, XY

WAGEN

CODE	ARTIKELBEZEICHNUNG	
RXC-0009851	Dokumentenhalter aus Stahl	
RXZ-0006800	Stahltragegriff mit Gummibeschichtung	
PA.0006719	lackierte Produktnummerierung	
PA.0006721	Aufpreis für Farbton aus der RAL-Palette	

Profilwagen SOUL XX, XY

WAGEN