

Wózek na profile SOUL XX, XY

1

Wózek przeznaczony do pionowego transportu profili.

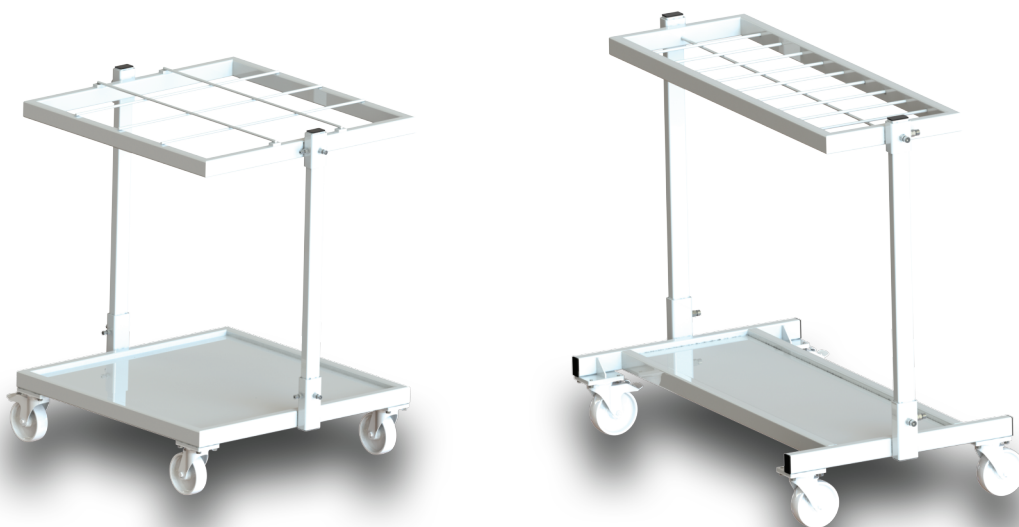
Podstawa wózka z blachy.

Cztery poliamidowe koła skrętne, w tym dwa z hamulcem ϕ 125 mm.

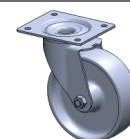
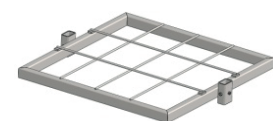
Półki z regulacją wysokości.

Wykończenie powierzchni: RAL 7035.

Nośność 400 kg.



KOD	NAZWA POZYCJI
RX.08212500209H	SOUL XY 650/1360/1050 (dł., szer., wys.) Wózek na profile, przegroda 160x100 - 20 szt.
RX.0821250002H	SOUL XX 800/800/1050 (dł., szer., wys.) Wózek na profile, przegroda 180x250 - 12 szt.
AKCESORIA DO RX.08212500209H	
RXZ-0005560	półka środkowa przegroda 160x100 - 20 szt.
RXZ-0006801	wykończenie dolnej półki matą gumową o grubości 3mm
RXZ-0006802	wykończenie dolnej półki filcem o grubości 3 mm
RXZ-0006803	wykończenie dolnej półki sklejką o grubości 5 mm
AKCESORIA DO RX.0821250002H	
RXZ-0003412	półka środkowa przegroda 180x250 - 12 szt.
RXZ-0006804	wykończenie dolnej półki matą gumową o grubości 3mm
RXZ-0006805	wykończenie dolnej półki filcem o grubości 3 mm
RXZ-0006806	wykończenie dolnej półki sklejką o grubości 5 mm
AKCESORIA DO KAŻDEGO TYPU	
PA.0006720	dopłata za koła z bieżnikiem poliuretanowym 4 sztuki

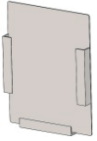





Reimpex-Meesenburg Sp. z o.o.

ul. Budowlanych 11 • 68-200 Żary • tel: +48 68 363 28 00 • fax: +48 68 363 28 28 • www.reimpex-meesenburg.eu

wózek na profile SOUL XX, XY

WÓZKI

KOD	NAZWA POZYCJI	
RXC-0009851	stalowy uchwyt na dokumentację	
RXZ-0006800	stalowy uchwyt do transportu w otulinie gumowej	
PA.0006719	malowana numeracja produktu	
PA.0006721	dopłata za kolor wg palety RAL	

wózek na profile SOUL XX, XY

WÓZKI

047022



Reimpex-Meesenburg Sp. z o.o.

ul. Budowlanych 11 • 68-200 Żary • tel: +48 68 363 28 00 • fax: +48 68 363 28 28 • www.reimpex-meesenburg.eu